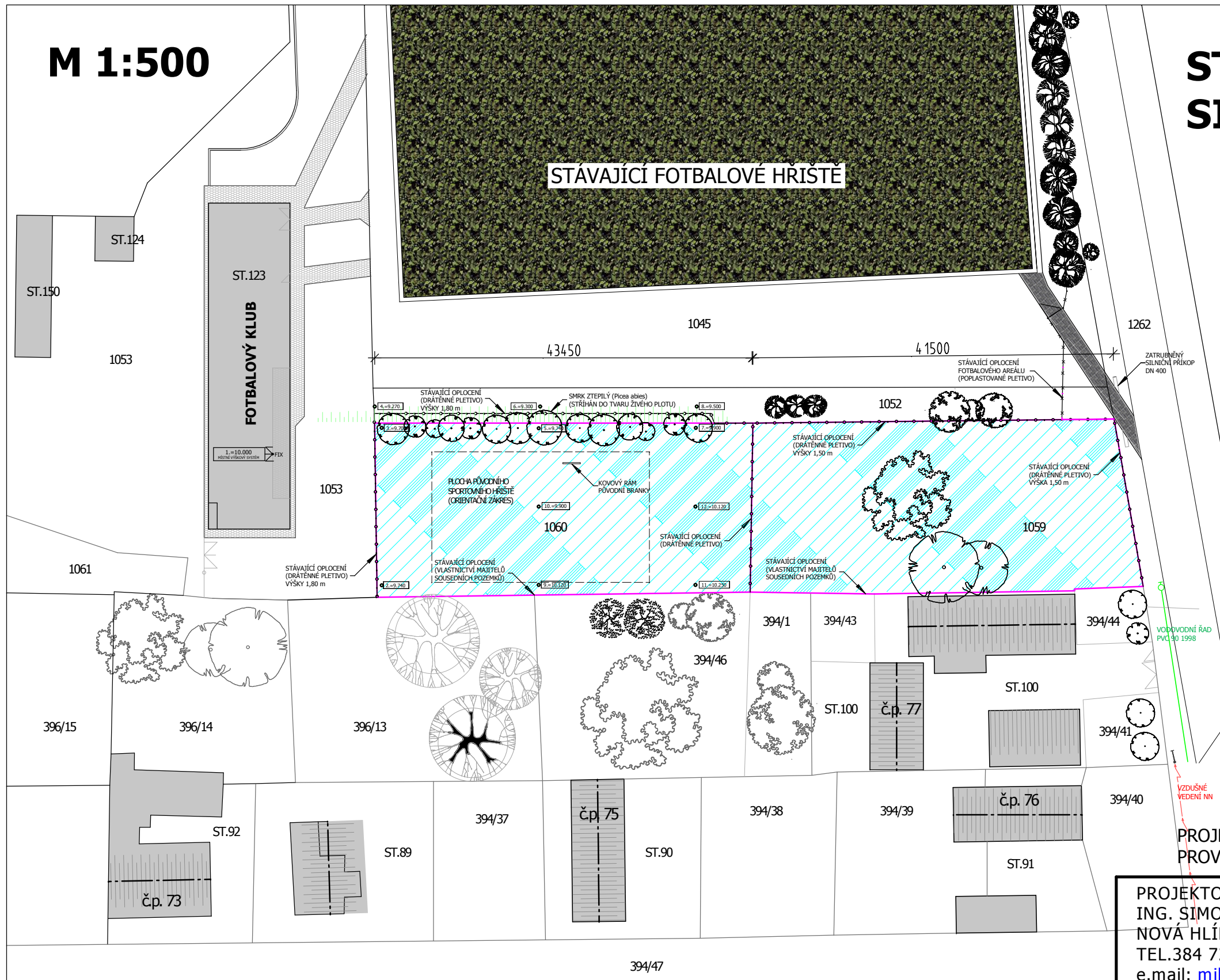


M 1:500

STÁVAJÍCÍ STAV SITUACE ŠIRŠÍCH VZTAHŮ



POZNÁMKA - SITUACE

- * PROJEKTOVÁ DOKUMENTACE ŘEŠÍ STAVBU SPORTOVNÍHO VÍCEÚČELOVÉHO HRŠTĚ A DĚTSKÉHO HRŠTĚ S NĚKOLIKA HRACÍMI PRVKY V TŘEBONI, ČÁSTI STARÁ HLÍNA, NA POZEMCÍCH p.č. 1059 A 1060, KTERÉ JSOU VE VLASTNICTVÍ MĚSTA TŘEBONĚ
- * NA POZEMKU p.č. 1060, BYLO DŘÍVE DĚTSKÉ HRŠTĚ S FOTBALOVÝMI BRANKAMI A BASKETBALOVÝMI KOŠI
- * V SOUČASNÉ DOBĚ JSOU OBA POZEMKY ZAROSTLÉ NEUDRŽOVANOU TRÁVOU A NÁLETOVÝMI KŘOVINAMI
- * STÁVAJÍCÍ SMRČKY FORMOVANÉ DO ŽIVÉHO PLOTU, KTERÉ ROSTOU NA HRANICI MEZI POZEMKY p.č. 1052 A p.č. 1060 BUDOU V RÁMCI NOVÉHO ZÁMĚRU POKÁCENY A NAHRAZENY NOVOU VÝSADBOU (NA P. p.č. 1059)
- * DEŠŤOVÉ VODY SE VSAKUJÍ NA POZEMKU
- * OBA POZEMKY JSOU PO CELÉM OBVODĚ OPLOCENY PLOTEM Z DRÁTĚNÉHO PLETIVA
- * PLOT V JIŽNÍ ČÁSTI, TJ. NA HRANICI SE SOUSEDÍCÍMI ZAHRADAMI, JE V MAJETKU VLASTNÍKŮ JEDNOTLIVÝCH POZEMKŮ A ZŮSTANE ZACHOVÁN
- * VSTUP NA POZEMEK JE Z KOMUNIKACE, KTERÁ SE NACHÁZÍ U VÝCHODNÍ ČÁSTI POZEMKU p.č. 1262
- * INŽENÝRSKÉ SÍTĚ JSOU ZAKRESLENY POUZE ORIENTAČNĚ NA ZÁKLADĚ PODKLADŮ O EXISTENCI SÍTÍ JEDNOTLIVÝCH SPRÁVCŮ
- * NA DOTČENÝCH POZEMCÍCH, DLE VÝŠE UVEDENÉHO, NEJSOU VEDENY ŽÁDNÉ INŽENÝRSKÉ SÍTĚ

PROJEKTOVÁ DOKUMENTACE ROZSAH A OBSAH DOKUMENTACE PRO
PROVÁDĚNÍ STAVBY; Příloha č. 6 k Vyhlášce č. 499/2006 Sb. DLE NOVEL

PROJEKTOVÁ A INŽENÝRSKÁ ČINNOST
ING. ŠIMONA MIKYŠKOVÁ
NOVÁ HLÍNA 60, TŘEBOŇ
TEL.384 722 041; 777 321 132
e.mail: mikyskova.simona@seznam.cz



Vypracovala:
MIKYŠKOVÁ Simona Ing.

Odpovědný projektant:
MIKYŠKA Milan Ing.

Investor:

MĚSTO TŘEBOŇ, Palackého nám. 46/II, 37901 Třeboň

Název akce:
VÍCEÚČELOVÉ SPORTOVNÍ HŘIŠTĚ
DĚTSKÉ HŘIŠTĚ (HRACÍ PRVKY)
Poz. p.č. 1059,1060,1262; Kat.ú. Stará Hlína [753726]

Datum:	10/2015
Měřítko:	1 : 500
Číslo výkresu:	C 01
Číslo paré:	

Název výkresu:
STÁVAJÍCÍ STAV - SITUACE ŠIRŠÍCH VZTAHŮ

